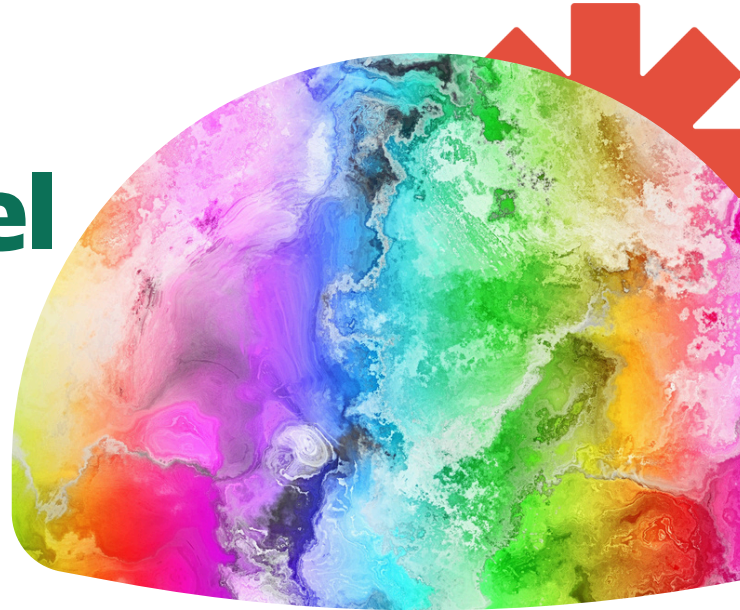


Neige arc-en-ciel

En équipe, faire preuve de créativité pour créer un dessin ou une sculpture tout en couleurs.



CATÉGORIE

Plein air
Outils
Créativité

PUBLIC

Primaire

NB. PARTICIPANTS

Classe

LIEU

Cours d'école,
grand espace
à proximité ou
forêt

DURÉE

1 h

SAISON

Hiver

MATÉRIEL

- Colorant alimentaire (alternatives sans taches : cartouches de crayons feutres, poudre de Jell-O, pastilles effervescentes pour le bain, gouache lavable);
- Différentes bouteilles: bouteilles vaporisatrices, bouteilles à condiments, bouteilles d'eau recyclées;
- Cruche d'eau (pour remplir les différentes bouteilles pendant l'activité);
- Pelles et seaux (si disponibles);
- Raquettes au besoin.

PLANIFICATION

- Mettre de l'eau et quelques goûtes de colorant alimentaire dans les différentes bouteilles (ou encore faire tremper les cartouches de crayons feutres).
- Préparer une cruche d'eau pour le remplissage à l'extérieur.
- Rassembler le matériel.



Neige arc-en-ciel - Suite

DÉROULEMENT

- Les élèves sont invités à se placer en équipe (le nombre de coéquipiers dépend de l'espace dont vous disposez).
- Les équipes choisissent ce qu'ils veulent créer dans la neige et élaborent une stratégie pour y parvenir.
- Les équipes choisissent leur zone de création et se dispersent.
- En équipe, ils créent leur dessin ou sculpture dans la neige à l'aide du matériel disponible.

VÉRIFICATION DE LA COMPRÉHENSION

- Poser des questions au groupe sur le déroulement.

PROLONGEMENTS

- Une période de création et de préparation pourrait être accordée à l'intérieur. Les équipes pourraient dessiner leur création à l'aide de papiers et crayons au préalable.
- Les équipes pourraient être invitées à participer à la préparation du matériel et choisir les différentes cartouches et le colorant alimentaire pour créer les couleurs qu'elles veulent.
- La classe pourrait taper un sentier qui relie les différentes oeuvres d'art pour faciliter la visite de l'exposition.



Neige arc-en-ciel - Suite

VARIANTES

MATÉRIELLES

Fournir différents types de bouteilles

CORPORELLES

Offrir le choix aux participants de s'installer confortablement, assis ou debout

RELATIONELLES

Permettre de travailler seul ou en équipe

COMMUNICATIONS

Simplifier les consignes en petites phrases courtes et claires

RÈGLES

Offrir des choix de créations

TEMPORELLES

Utiliser un timer

SPATIALES

Distancer les participants de façon à respecter l'espace personnel des participants

PRÉCAUTIONS

- L'utilisation de colorant alimentaire peut tacher les vêtements.

RÉFÉRENCE

- Site Web : mamanpourlavie.com - De la peinture pour la vie, 2023



Maman pour la vie



Wooloo

