

La symphonie de la nature

L'objectif de ce jeu est de fabriquer un instrument de musique par équipe à l'aide d'éléments de la nature.



CATÉGORIE

Plein air
Outils
Créativité
Musical

PUBLIC

Secondaire

NB. PARTICIPANTS

Classe

LIEU

Forêt à
proximité
ou boisé

DURÉE

1 h

SAISON

Printemps
Été
Automne

MATÉRIEL

- De la ficelle (ex : bobine de laine, corde de jute...)
- Ciseaux
- Papier collant
- Colle
- Sacs (un par équipe)
- Gants de jardinage (optionnel)
- Petits contenants
- Haut-parleur portatif (optionnel)

PLANIFICATION

- Rassembler le matériel
- Trouver un lieu où faire l'activité
- Faire des équipes (peut être fait au moment de l'activité)



La symphonie de la nature -

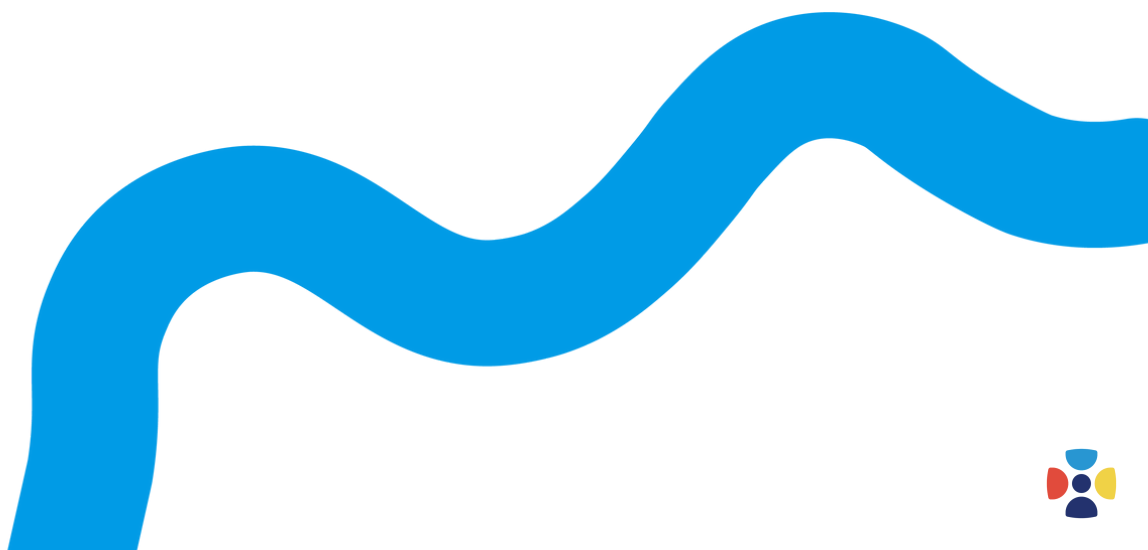
Suite

DÉROULEMENT

- Faire jouer de la musique avec le haut-parleur (optionnel).
- Faire des équipes de 3 personnes (les élèves peuvent être seuls s'ils le désirent).
- Chaque équipe devra aller chercher des objets de la nature tels que des branches, des roches, des écorces d'arbres, des feuilles, du gravier... Ils pourront les transporter à l'aide de leur sac.
- Une fois les objets ramassés, ils devront créer un instrument de musique en équipe avec ceux-ci et avec le matériel mis à leur disposition. Voici quelques exemples : maracas (gravier et contenant), tambours (écorces et branche), etc.

PROLONGEMENTS

- Des critères peuvent être spécifiés pour les éléments naturels à utiliser. Par exemple, au moins un élément vert, un élément rond, etc.
- En améliorant leurs aptitudes avec les outils, les prochaines choses à créer en équipe pourraient être des raquettes (ou dispositif pour marcher plus simplement dans la neige) ou encore une civière de survie.



La symphonie de la nature -

Suite

VARIANTES

MATÉRIELLES

Fournir une variété de ficelles et autres équipements.

CORPORELLES

Encourager de prendre des pauses au besoin.

RELATIONELLES

Demander aux groupes de répartir les tâches entre les membres du groupe.
Le personnel enseignant s'occupe de faire les équipes.

COMMUNICATIONS

Simplifier les consignes en petites phrases courtes et claires. Avoir un exemple visuel.

RÈGLES

Décortiquer l'activité en différentes étapes.

TEMPORELLES

Fournir un timer.

SPATIALES

Délimiter visuellement l'endroit où ramasser le matériel avec des cônes.

PRÉCAUTIONS

- Récolter seulement ce qui est au sol et mort;
- Faire attention où l'on marche pour ne pas tomber;
- Il faut toujours avoir une trousse de premiers soins à notre disposition.

